

③ か す お

<目 次>

1. はじめに
2. 行事等実施状況
3. 契約者数状況（平成29年度との比較）
4. 実施地域別契約者一覧
5. 実施地域別契約者割合
6. 年齢別契約者割合（男性・女性・全体）
7. 要介護度別契約者割合（男性・女性・全体）
8. 契約者担当居宅介護支援事業所割合（紹介先事業所割合）
9. 年間要介護度別利用者数
10. 年間利用者推移（平成29年度との比較）
11. まとめ

1. はじめに

平成30年度は、事業所テーマを「感謝」と定めた。テーマを日頃から意識することにより、業務の効率化、新しいことにチャレンジすることができ、利用者様が求めるサービスを行うことが出来た。

利用状況・周知活動においては、事業所をより多くの人たちに知っていただくためにも、SNS（フェイスブック）やパンフレットの配布をすることで、利用中の様子などを知っていただける周知活動に取り組んだ。その成果もあり、新規利用者様獲得につながったケースもあったが、管理者の交代により SNS は中止、さらに職員の退職が続き、最低限のサービス提供維持が限界と感じる時もあった。利用者様の長期入院や亡くなられた方が多く、加えて、入所決定等による利用終了者があり、年間稼働率64.2%と目標稼働率の75%の達成には至らなかった。

2. 行事等実施状況

実施月	内 容
平成30年 4月	お花見（施設周辺散策）
平成30年 5月	皐月飾り制作・押し花教室（あわの花農場）
平成30年 6月	外食（栃木市・サイゼリヤ・魚べい・幸楽苑）
平成30年 7月	七夕祭り・七夕飾り制作・流しそうめん
平成30年 8月	かすお夏祭り
平成30年 9月	敬老会
平成30年10月	運動会
平成30年11月	芸術祭（工作・塗り絵）
平成30年12月	クリスマス会・冬至（ゆず湯）
平成31年 1月	正月飾り作り
平成31年 2月	節分（豆まき）・バレンタイン
平成31年 3月	ひな祭り（甘酒、雛あられ）・雛飾り作成

※誕生会・手作りおやつ・温泉の日・お茶会・お漬物の日は毎月実施。

※家族様参加行事

※ボランティア様毎月来所（4団体）

3. 契約者数状況（平成29年度との比較）

<平成29年度>

月 ＼ 男・女	4月	5月	6月	7月	8月	9月	10月	11月	12月	1月	2月	3月	合計 (名)
男性 (名)	0	0	0	0	0	1	1	1	1	0	0	0	4
女性 (名)	0	0	1	1	0	0	0	1	1	0	0	0	4
契約者 [登録者] 合計(名)	0	0	1	1	0	1	1	2	2	0	0	0	8
契約者 [登録者] 総数(名)	32	32	31	31	27	28	29	31	33	33	32	32	30.9 (平均)

平成30年3月31日現在

<平成30年度>

月 ＼ 男・女	4月	5月	6月	7月	8月	9月	10月	11月	12月	1月	2月	3月	合計 (名)
男性 (名)	0	0	0	0	0	0	0	0	0	0	0	0	0
女性 (名)	0	0	0	0	0	0	1	1	0	0	0	0	2
契約者 [登録者] 合計(名)	0	0	0	0	0	0	1	1	0	0	0	0	2
契約者 [登録者] 総数(名)	28	28	28	25	25	25	26	25	24	24	21	21	25 (平均)

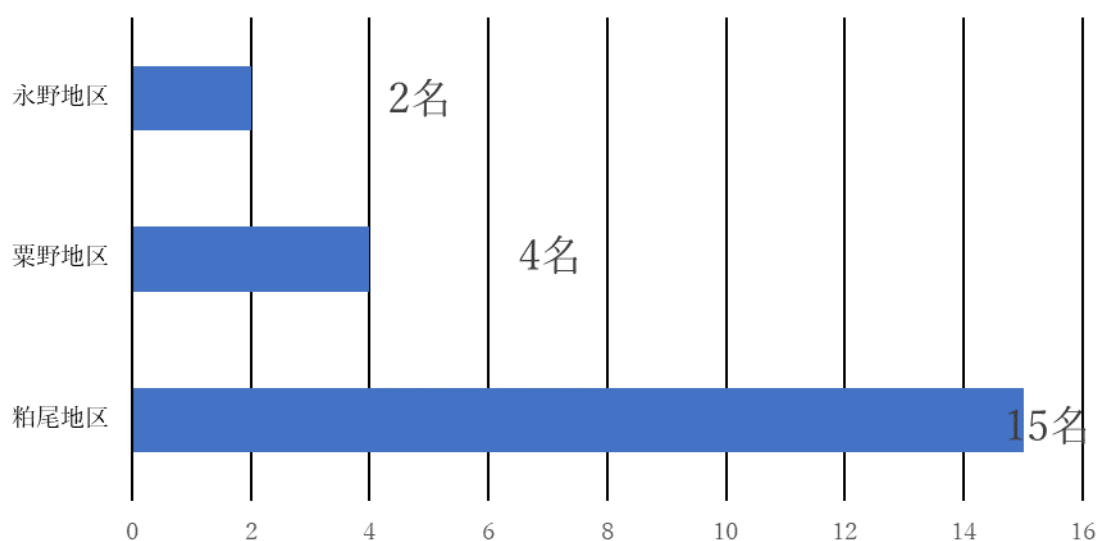
平成31年3月31日現在

4. 実施地域別契約者一覧

実 施 地 域		
栗 野 地 区	粕 尾 地 区	永 野 地 区
1名	0名	1名
平 成 3 0 年 度 契 約 者 数		2名
契 約 者 総 数		2 1 名

※平成31年3月31日現在

5. 実施地域別登録者割合

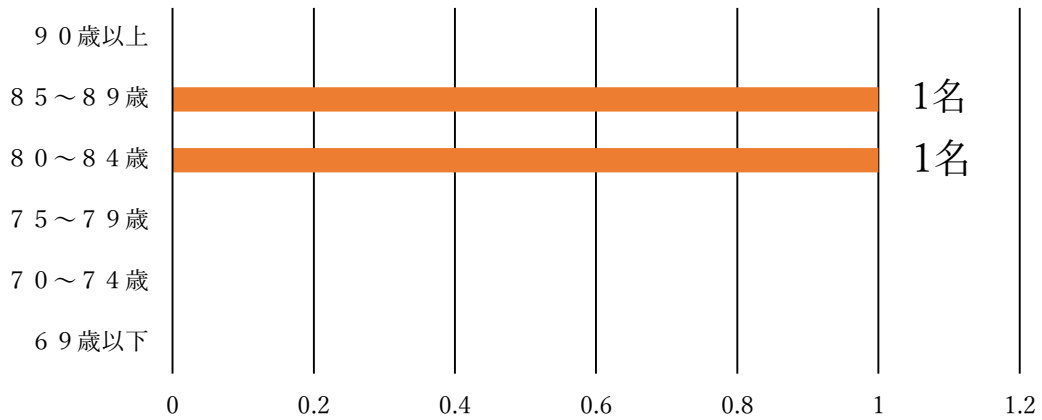


	永野地区	栗野地区	粕尾地区
登録者数	2名	4名	15名
登録者割合 (%)	10%	19%	71%

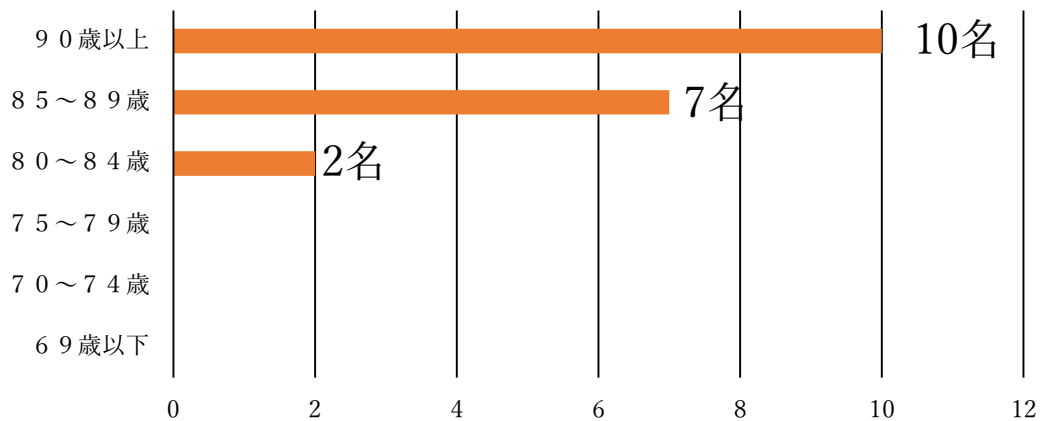
※平成31年3月31日現在

6. 年齢別契約者割合（男性・女性・全体）

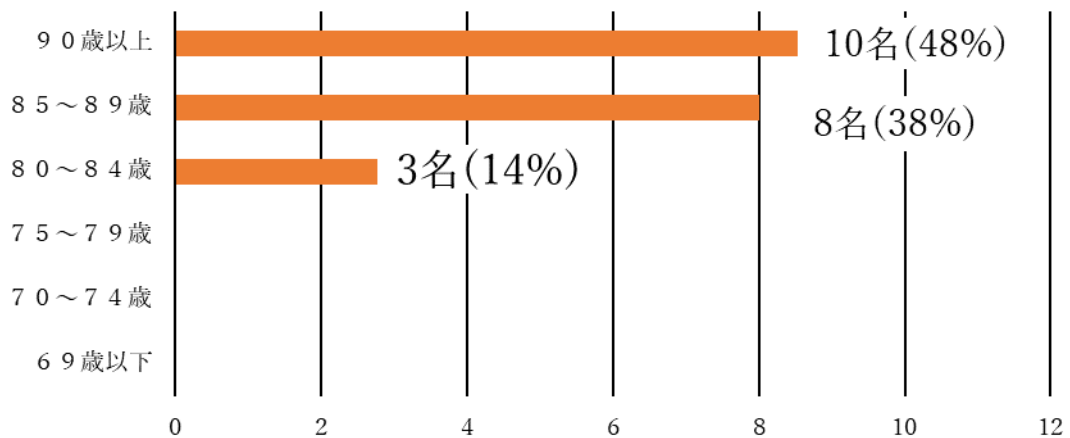
<男性> 登録者 2名



<女性> 登録者 19名



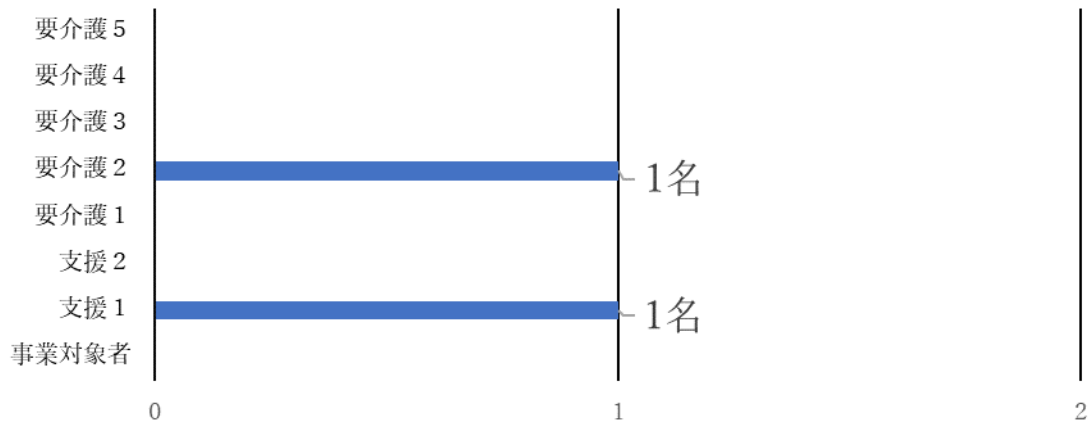
<全体> 登録者 21名



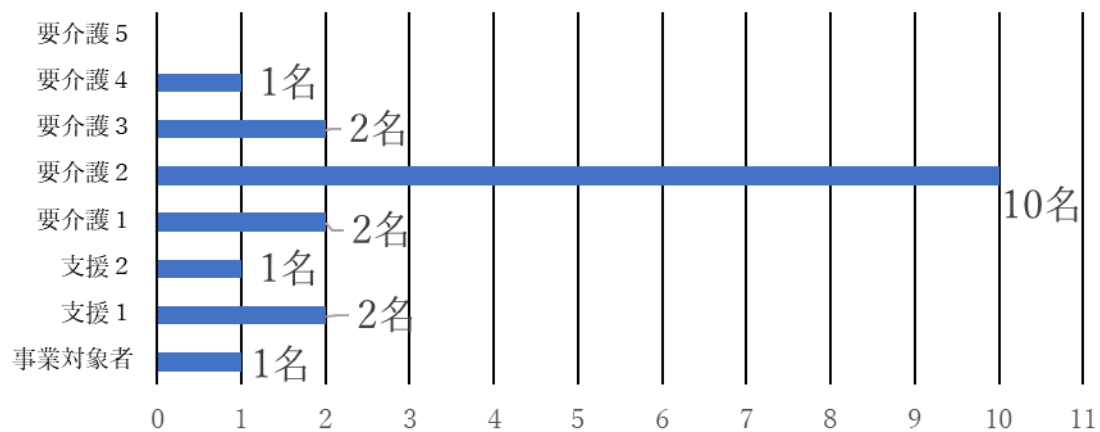
※平成31年3月31日現在

7. 要支援・要介護度別契約者割合（男性・女性・全体）

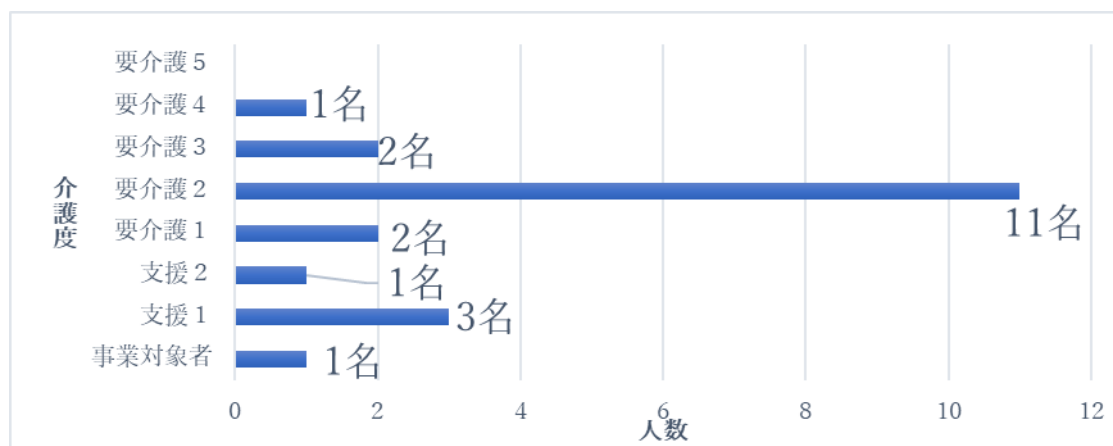
<男性> 登録者 2名



<女性> 登録者 19名



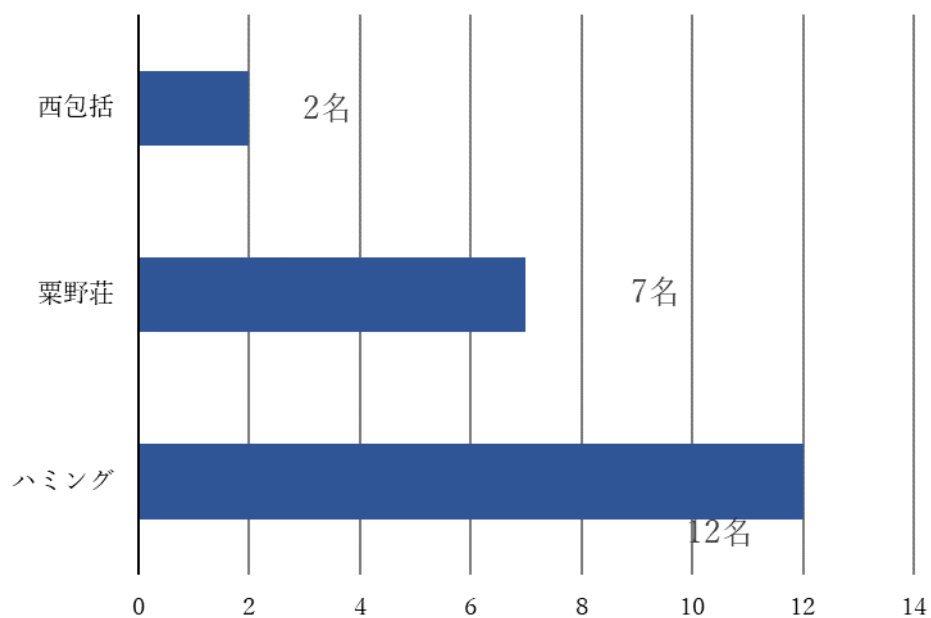
<全体> 登録者 21名



※平成31年3月31日現在

8. 契約者担当居宅介護支援事業所（紹介先事業所割合）

○登録者 21名



	西包括	栗野荘	ハミング
登録者数	2名	7名	12名
登録者数(%)	10%	33%	57%

平成31年3月31日現在

9. 年間要介護度別実利用者数

	平成 30 年									平成 31 年			合 計 (名)
	4 月	5 月	6 月	7 月	8 月	9 月	10 月	11 月	12 月	1 月	2 月	3 月	
事業 対象者	0	1	1	1	1	1	1	1	1	1	1	1	11
要支援1	2	2	2	2	2	2	2	3	3	3	3	3	29
要支援2	5	4	3	3	3	3	3	1	1	1	1	1	29
要介護1	3	3	2	2	2	2	2	2	2	2	2	1	25
要介護2	8	8	9	9	9	11	11	12	11	11	12	11	122
要介護3	3	4	3	3	3	3	2	3	3	2	2	1	32
要介護4	2	1	1	1	1	1	1	1	1	0	0	1	11
要介護5	2	1	1	1	1	1	1	1	1	0	0	0	10
合計(名)	25	24	22	22	22	24	23	24	23	20	21	19	269

平成31年3月31日現在

1 1. まとめ

平成30年度は、「感謝」というテーマ定め、職員全員が意識するようにはしていましたが、管理者や職員の退職が続き、最低限のサービスの維持に留まっている時期もありましたが、人員も整い少しずつ連携も取れるようになってきた。次年度におきましては、新しい体制で利用者の方々に喜んでいただけるサービスを行い、テーマを「団結」と掲げ、新しい職員たちとチームとしてのケアを実践していき、利用者、家族、地域に寄り添ったサービスを提供できるように業務に取り組んでいきます。

また、かすおに関わる全ての皆様に笑顔にできるように、求められるサービス・支援を職員一丸で行い、「かすお」に来たいと思われるような施設運営に取り組んでいきます。