

#### ④ な が の

##### <目 次>

1. はじめに
2. 行事等実施状況
3. 契約者数状況（平成29年度との比較）
4. 実施地域別登録者一覧
5. 実施地域登録者割合
6. 年齢別登録者割合（男性・女性・全体）
7. 要介護度別登録者割合（男性・女性・全体）
8. 登録者担当居宅介護支援事業所割合（紹介先事業所割合）
9. 年間要介護度別利用者数
10. 年間利用者推移（平成29年度との比較）
11. まとめ

## 1. はじめに

平成30年度は、前年度に引き続き、実利用者数及び登録者数の増加に努めたが、新規契約者数は、2名であり年間稼働率は、68.8%と目標の80%に到達する事はできなかった。支援の中身においては、今年度のテーマである「姿勢」を職員一同意識する事ができ、仕事に対する姿勢、利用者様や家族様と接する中でも意識することができた。また利用者様に喜んでいただくため、職員間で話し合い、外出行事等も多く取り入れる事ができた。

## 2. 行事等実施状況

実施月	内 容
平成30年 4月	誕生会 花見（つがの里） 創作活動（風車制作）
平成30年 5月	誕生会 つつじ祭り見学（城山公園） 外食支援（西方道の駅） 創作活動（鯉のぼり制作）
平成30年 6月	誕生会 あじさい見学（磯山神社） おやつ作り（たこ焼き）
平成30年 7月	誕生会 七夕会（七夕飾りつけ） フラダンスボランティア見学
平成30年 8月	誕生会 納涼祭（流しそうめん） おやつ作り（ところてん）
平成30年 9月	誕生会 ドライブ（大平ぶどう団地） 外食支援（ばんどう太郎） 敬老会（ビンゴゲーム）
平成30年10月	誕生会 リンゴ狩り（鹿沼ひざつきフルーツプラザ） ハロウィンパーティー（お菓子バイキング）

平成30年11月	誕生会 運動会（玉入れ、パン食い競争） 紅葉ドライブ（上粕尾方面）
平成30年12月	誕生会 創作活動（クリスマスリース制作） クリスマス会（ビンゴゲーム、ケーキ）
平成31年 1月	誕生会 新年会（福笑い、絵馬制作、双六） 初詣（御嶽山）
平成31年 2月	誕生会 節分（豆まき） 三味線ボランティア バレンタインイベント（チョコバナナ作り）
平成31年 3月	誕生会 ひな祭り会 おやつ作り（たこ焼き）

### 3. 契約者数状況（平成29年度との比較）

<平成29年度>

月 ／ 男・女	4月	5月	6月	7月	8月	9月	10月	11月	12月	1月	2月	3月	合計 (名)
男性 (名)	0	0	0	0	0	0	0	0	0	0	0	0	0
女性 (名)	0	0	0	0	0	0	1	1	0	0	0	0	2
契約者 [登録者] 合計(名)	0	0	0	0	0	0	1	1	0	0	0	0	2
契約者 [登録者] 総数(名)	20	19	19	19	18	17	18	19	19	18	18	18	18.5 (平均)

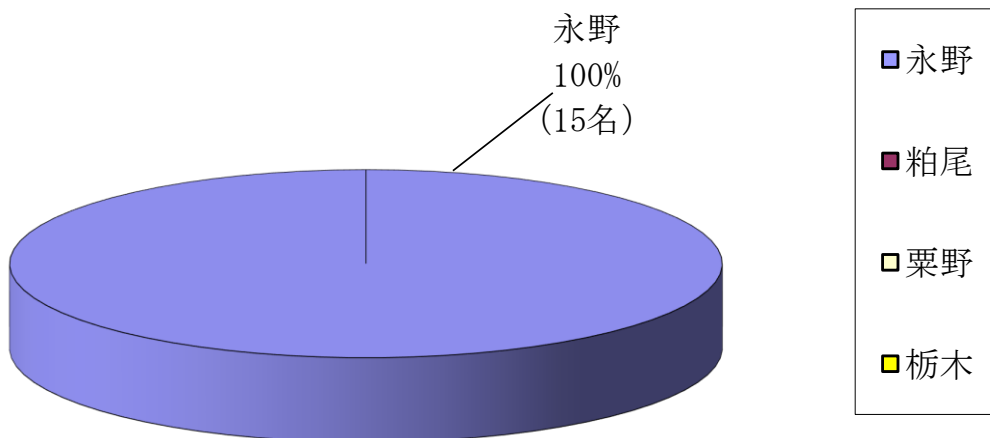
<平成30年度>

月 ／ 男・女	4月	5月	6月	7月	8月	9月	10月	11月	12月	1月	2月	3月	合計 (名)
男性 (名)	0	0	0	0	0	1	0	0	0	0	0	0	1
女性 (名)	0	0	0	0	0	0	0	1	0	0	0	0	1
契約者 [登録者] 合計(名)	0	0	0	0	0	1	0	1	0	0	0	0	2
契約者 [登録者] 総数(名)	16	16	16	15	15	16	16	15	15	15	15	15	15.4 (平均)

#### 4. 実施地域別登録者一覧

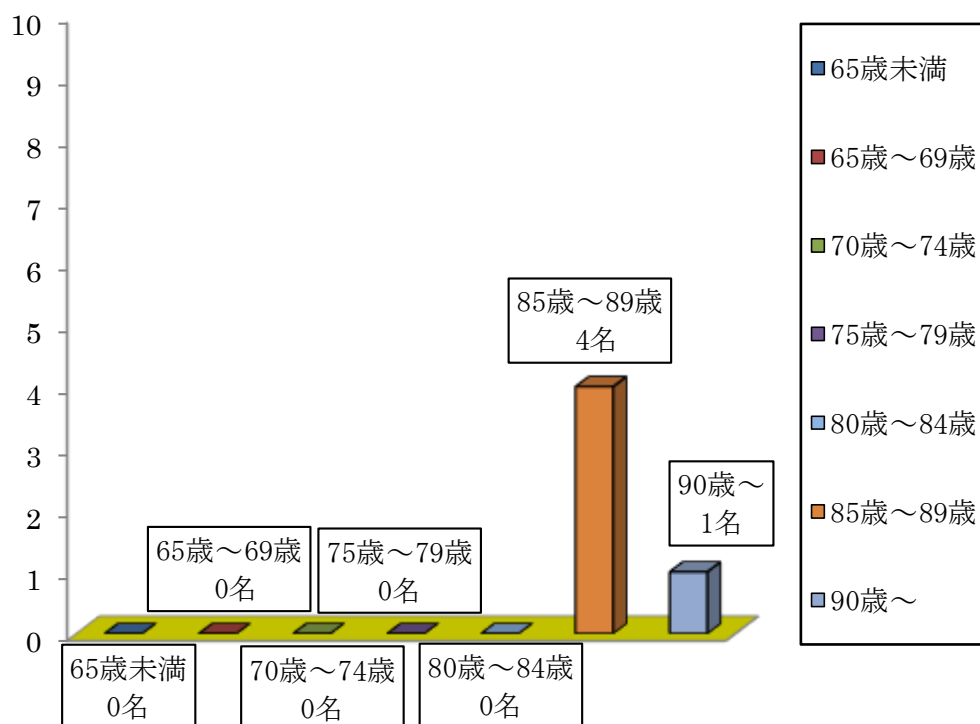
実 施 地 域			
鹿 沼 市			
永野	粕尾	栗野	
2名	0名	0名	
平成30年度 契約者数			2名
契 約 者 総 数			15名

#### 5. 実施地域別登録者割合

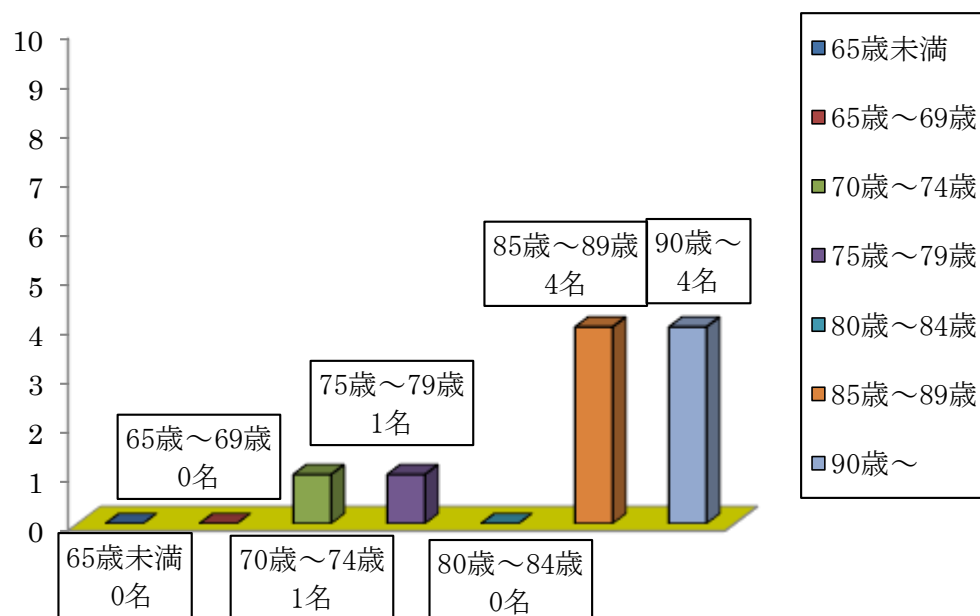


## 6. 年齢別登録者割合（男性・女性・全体）

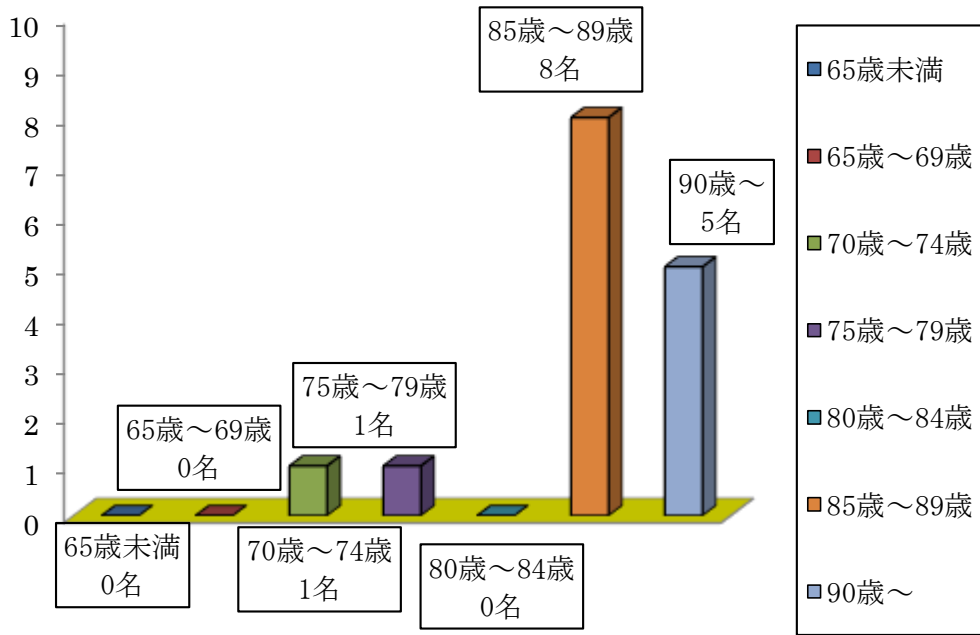
<男性> 登録者 5名



<女性> 登録者 10名

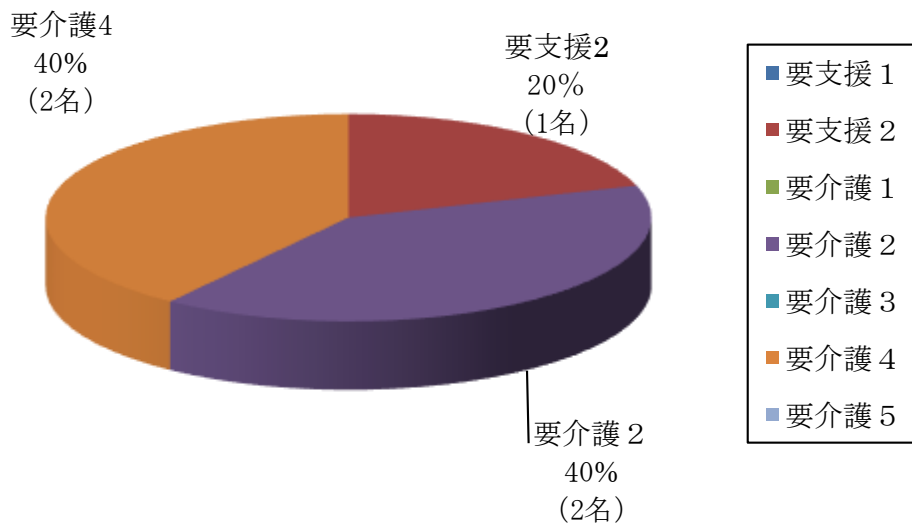


<全体> 登録者 15名

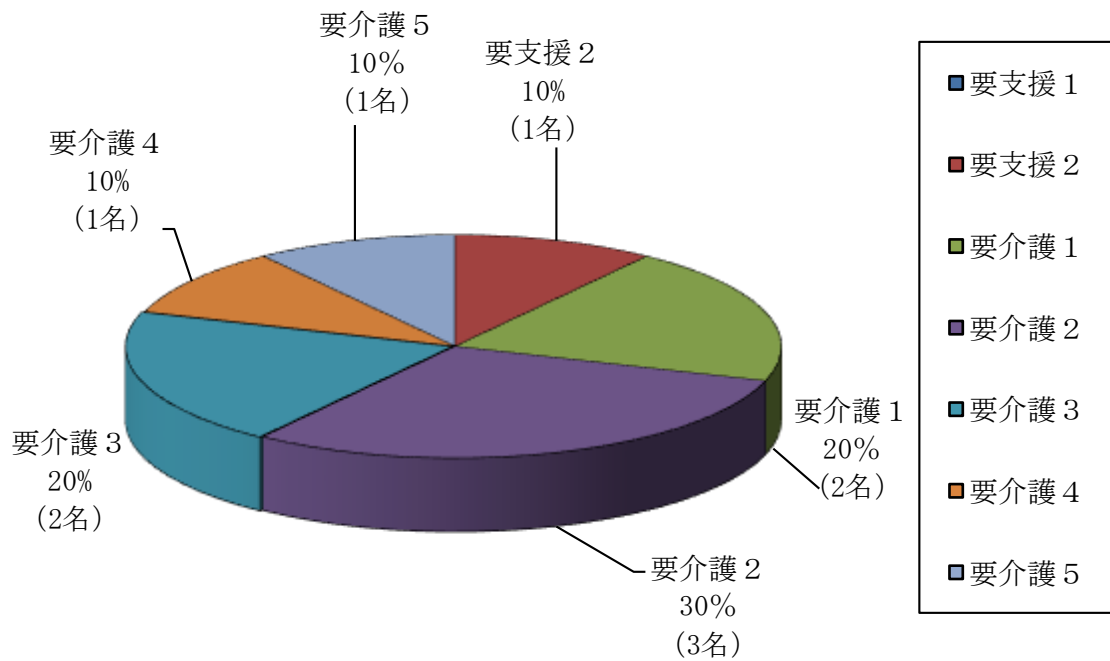


7. 要支援・要介護度別登録者割合(男性・女性・全体)

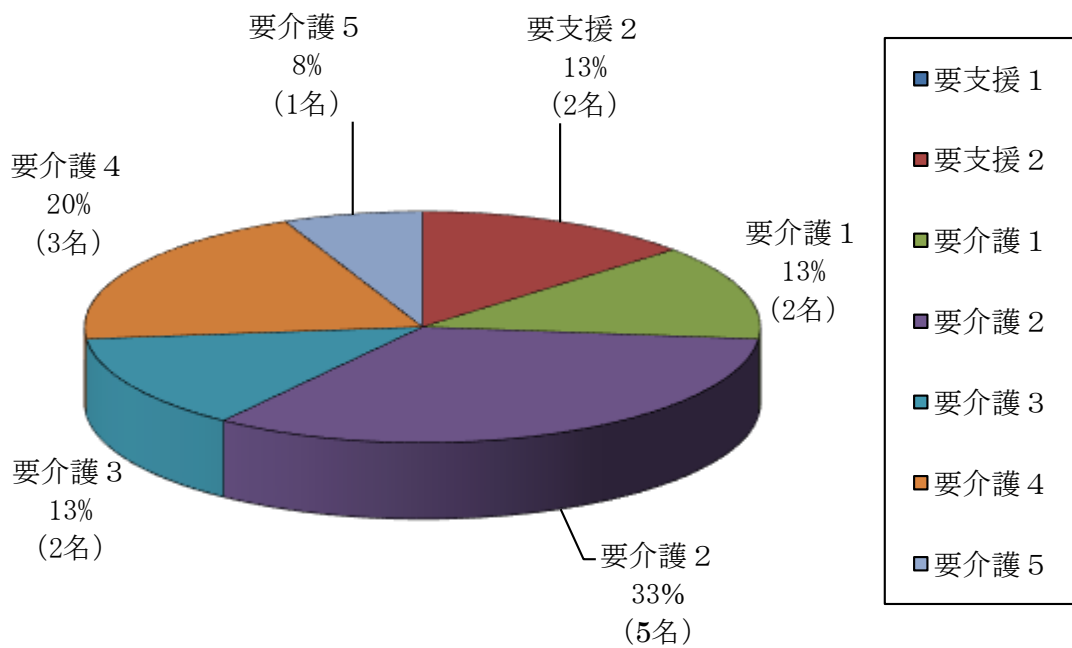
<男性> 登録5名



<女性> 登録者 10名



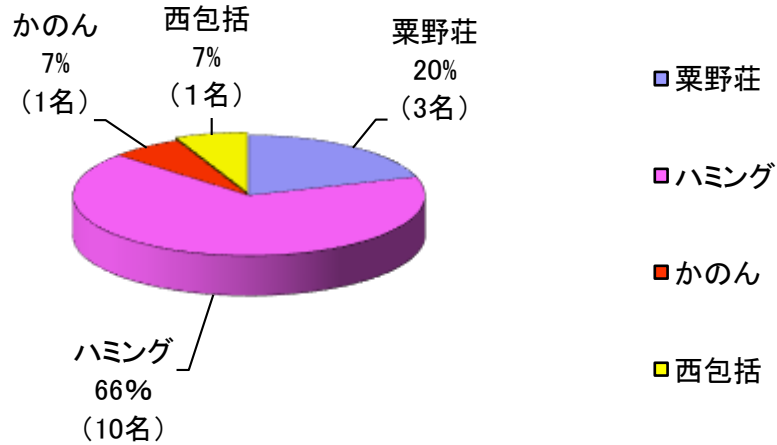
<全体> 登録者 15名





## 8. 登録者担当居宅介護支援事業所割合（紹介先事業所割合）

○登録者 15名



## 9. 年間要介護度別利用者数

	平成30年4月	5月	6月	7月	8月	9月	10月	11月	12月	平成31年1月	2月	3月	合計(名)
要支援1	0	0	0	0	0	0	0	0	0	0	0	0	0
要支援2	2	2	2	2	2	2	2	1	1	1	2	2	21
要介護1	2	2	2	2	2	2	2	2	2	2	2	2	24
要介護2	6	6	6	6	6	6	6	7	7	6	6	6	74
要介護3	2	2	2	2	2	3	3	3	3	3	2	2	29
要介護4	1	1	1	1	1	1	1	1	1	2	2	2	15
要介護5	3	3	3	2	2	2	2	1	1	1	1	1	22
合計(名)	16	16	16	15	15	16	16	15	15	15	15	15	185





## 1 1. まとめ

平成30年度は、前年度に引き続き外食・外出行事を実施し、利用者様からも喜びの声を聞くことができた。しかし、新規契約者数が2名であり登録者総数も増加することができなかった。

次年度のテーマを「継往開来」と掲げさせていただき、「これまでの事業を受け継ぎ、発展させながら未来を切り開いていくこと」を心掛けていきたい。また職員同士が団結し、利用者様が楽しく過ごせる雰囲気、活気があり、安心感のある事業所にするとともに、継続するだけでなく発展させることを忘れずに努力していきたい。