

⑪ 和 音

<目 次>

1. はじめに
2. 行事等実施状況
3. 契約者数状況（平成29年度との比較）
4. 実施地域別登録者一覧
5. 実施地域登録者割合
6. 年齢別登録者割合（男性・女性・全体）
7. 要介護度別登録者割合（男性・女性・全体）
8. 登録者担当居宅介護支援事業所割合（紹介先事業所割合）
9. 年間要介護度別利用者数
10. まとめ

1. はじめに

平成30年度は、実利用者数及び登録者数の増加に努め、新規利用者契約、利用追加で増員出来たが目標の月間稼働率75%にはあと一歩、届くことが出来なかった。30年度のテーマである「挑戦」を職員一同意識しながら、常に新しいことに挑戦し、利用者様に「また和音へ行きたい」と思ってもらえる環境作りに努めることが出来た。

2. 行事等実施状況

実施月	内容
平成30年4月	お花見 和音カフェ
平成30年5月	端午の節句工作 誕生会 道の駅外出(鹿沼)・ドライブ 和音カフェ
平成30年6月	和音カフェ あじさい見学(磯山神社) 買物外出 ヤオハン 押し花作り 誕生会
平成30年7月	七夕飾り・短冊作り 和音カフェ 誕生会
平成30年8月	和音カフェ 和音夏祭り ひまわり工作
平成30年9月	大越路から出前昼食 和音カフェ 敬老会
平成30年10月	誕生会 和音カフェ 武平作へ外出 ハロウィン工作

平成 30 年 1 1 月	買物外出 ヤオハン 和音カフェ 誕生会 紅葉ドライブ
平成 30 年 1 2 月	誕生会 買い物外出 和音クリスマス会 クリスマスコンサート
平成 31 年 1 月	誕生会 初詣 和音カフェ 福笑い、二人羽織
平成 31 年 2 月	節分 和音カフェ 誕生会 道の駅外出（鹿沼市）
平成 31 年 3 月	雛祭 花見ドライブ 和音カフェ

3. 契約者数状況（平成29年度との比較）

<平成29年度>

月 ／ 男・女	4月	5月	6月	7月	8月	9月	10月	11月	12月	1月	2月	3月	合計 (名)
男性 (名)	1	1	0	0	1	4	1	1	0	0	0	0	9
女性 (名)	3	0	1	4	1	3	1	1	1	1	3	2	21
契約者 [登録者] 合計(名)	4	1	1	4	2	7	2	2	1	1	3	2	30
契約者 [登録者] 総数(名)	16	18	18	21	24	31	33	34	33	32	36	39	27.9 (平均)

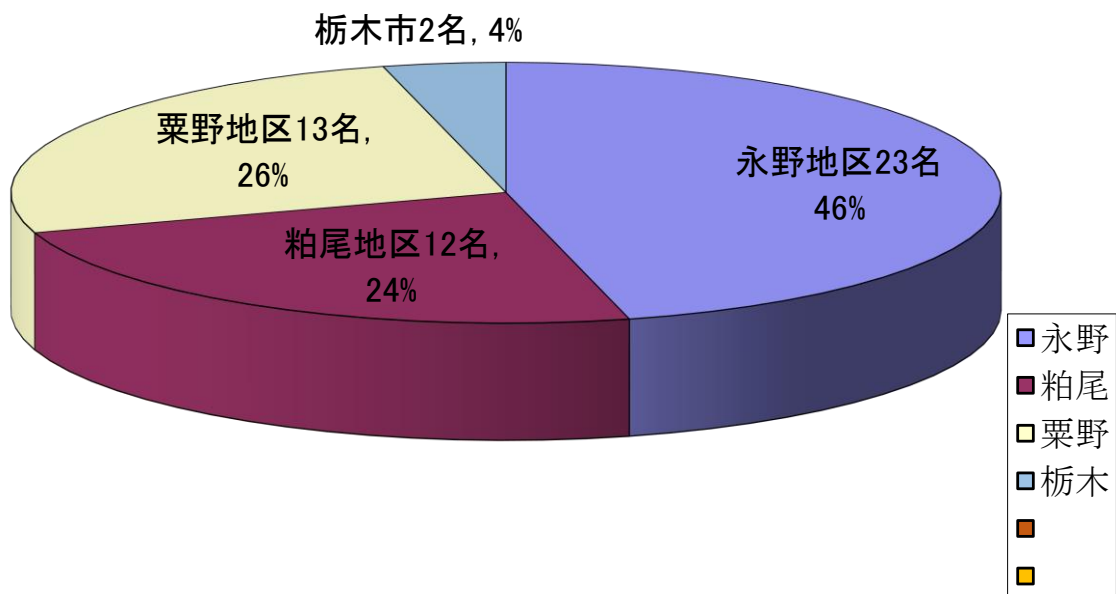
<平成30年度>

月 ／ 男・女	4月	5月	6月	7月	8月	9月	10月	11月	12月	1月	2月	3月	合計 (名)
男性 (名)	0	0	1	0	0	0	1	1	0	2	1	2	8
女性 (名)	0	1	2	1	1	1	2	1	2	1	0	0	12
契約者 [登録者] 合計(名)	0	1	3	1	1	1	3	2	2	3	1	2	20
契約者 [登録者] 総数(名)	38	37	42	42	43	44	47	51	50	50	45	46	44.5 (平均)

4. 平成30年度実施地域別登録者一覧

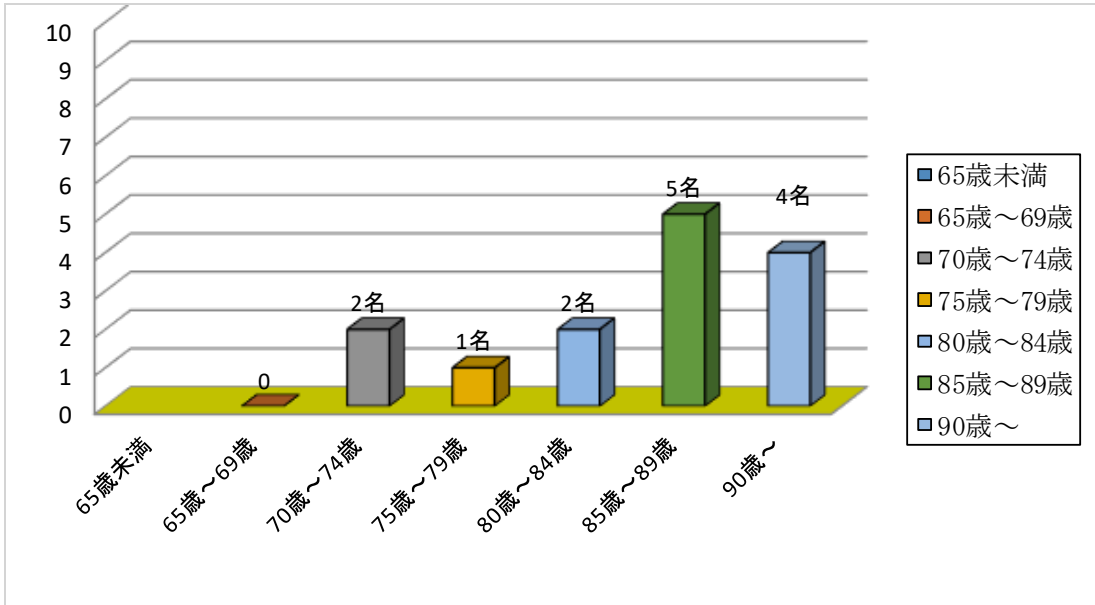
実 施 地 域				
鹿 沼 市				栃 木 市
永野地区	粕尾地区	栗野地区	その他	
23名	12名	13名	0名	2名
平成30年度 契約者数				20名
契 約 者 総 数				50名

5. 平成30年度実施地域別登録者割合

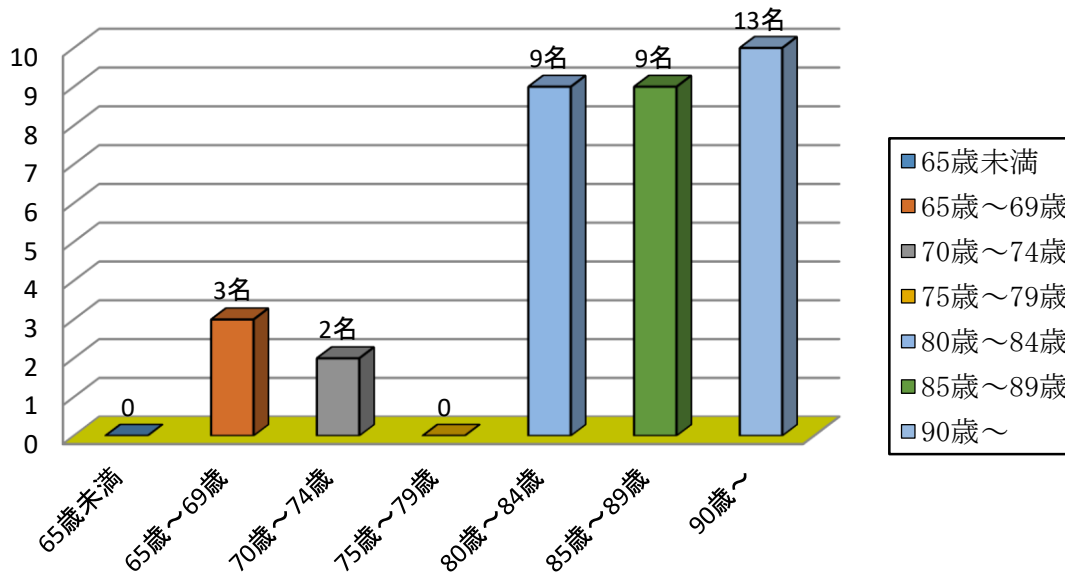


6. 平成30年度年齢別登録者割合（男性・女性・全体）

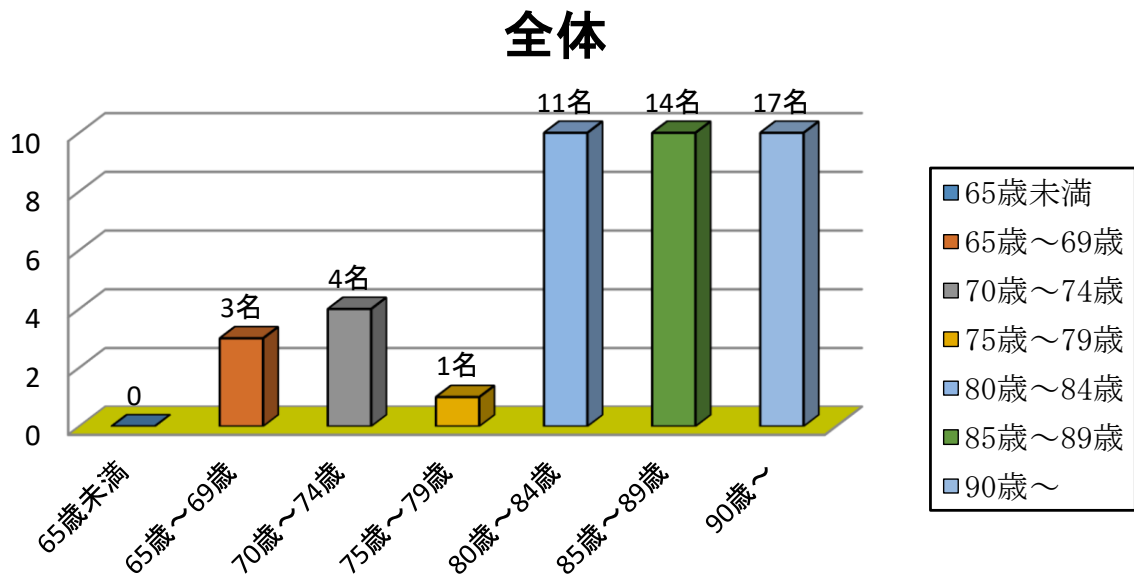
<男性> 登録者 14名



<女性> 登録者 36名

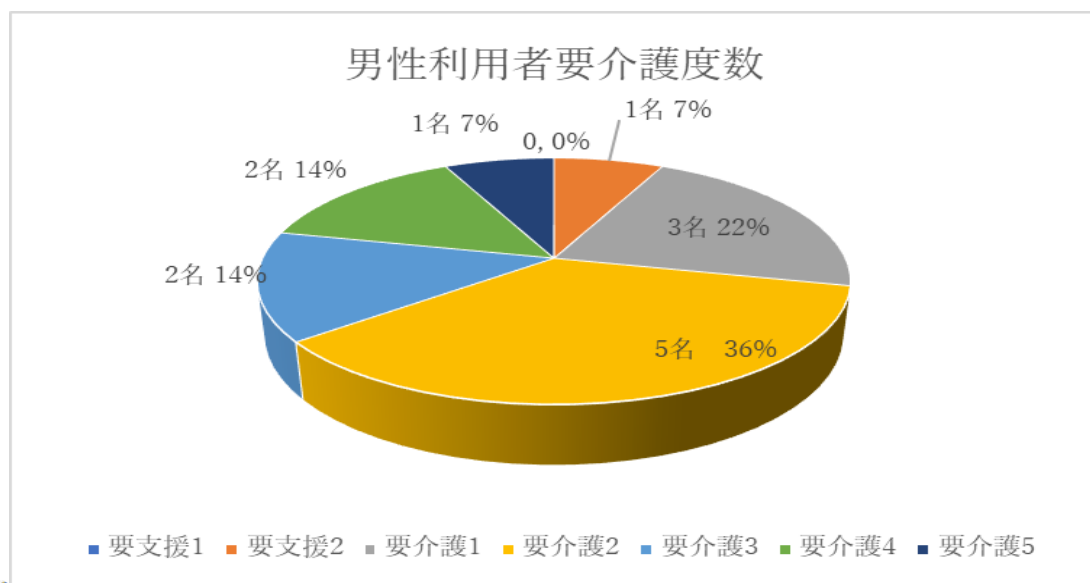


<全体> 登録者 50名

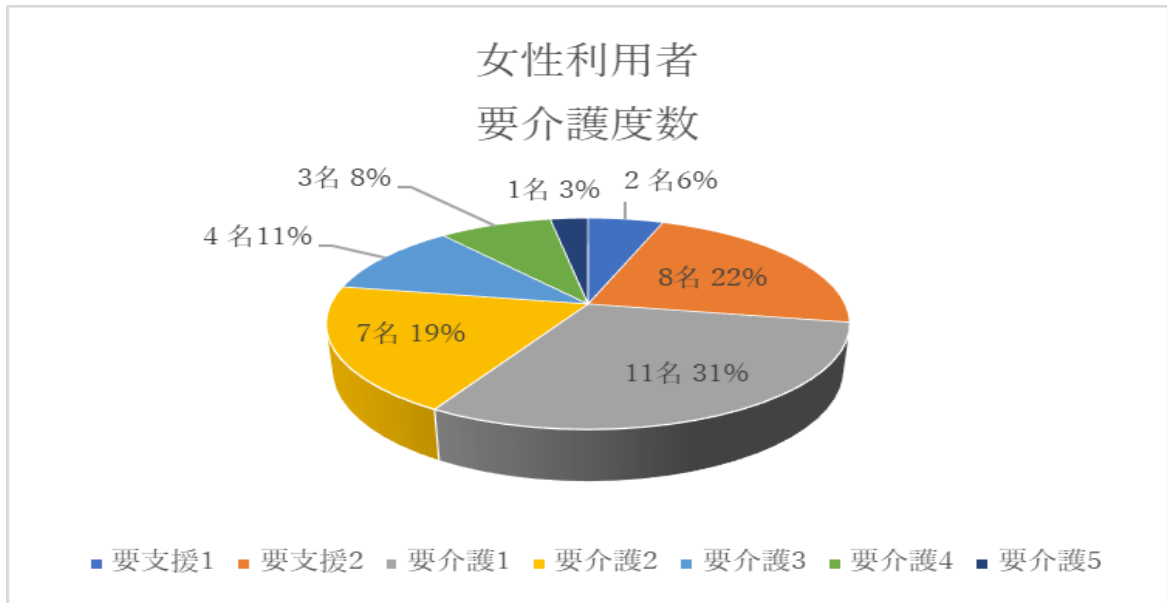


7. 平成30年度要支援・要介護度別登録者割合(男性・女性・全体)

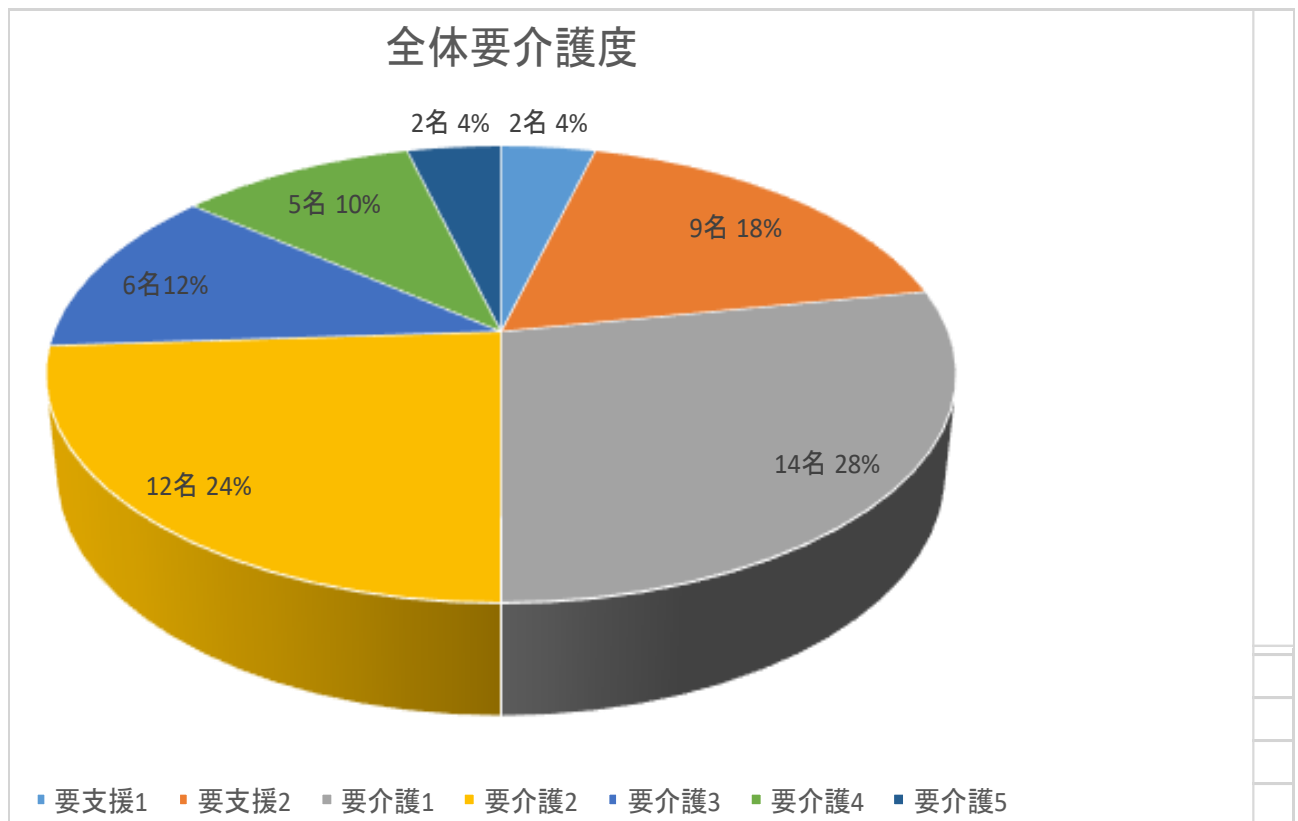
<男性> 登録者 14名



<女性> 登録者 36名

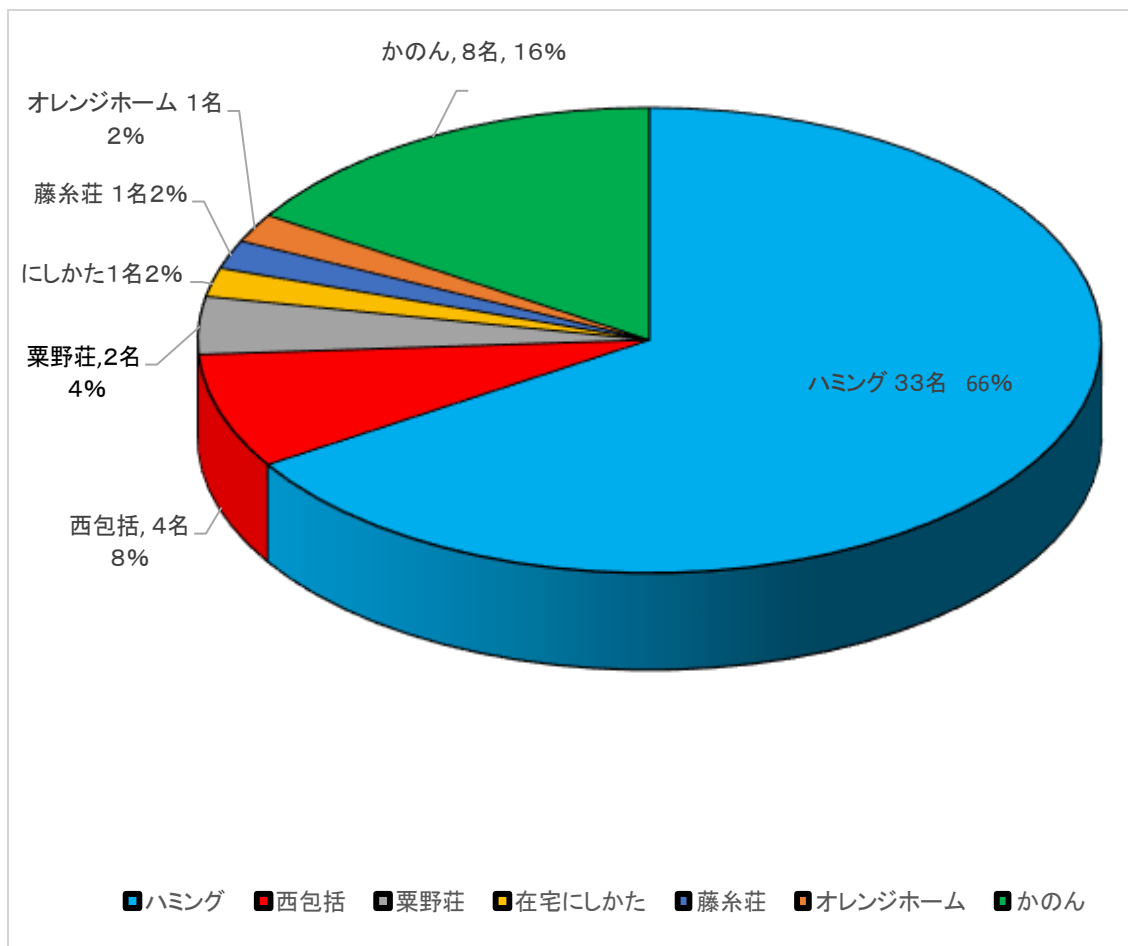


<全体> 登録者 50名



8. 登録者担当居宅介護支援事業所割合（紹介先事業所割合）

登録者 50 名



9. 年間要介護度別利用者数

	平成 30 年 4 月	5 月	6 月	7 月	8 月	9 月	10 月	11 月	12 月	平成 31 年 1 月	2 月	3 月	合 計 (名)
事業対象者	1	1	1	1	1	1	1	1	1	1	1	1	12
要支援1	0	0	1	1	1	1	1	1	1	1	1	1	10
要支援2	6	6	7	7	8	9	8	9	9	7	8	7	91
要介護1	16	16	13	14	13	9	10	11	12	13	12	13	152
要介護2	4	4	6	6	7	10	11	12	12	13	12	11	108
要介護3	4	5	9	9	8	9	10	11	9	8	6	6	94
要介護4	7	5	5	4	4	4	5	5	5	5	4	5	58
要介護5	0	0	0	0	1	1	1	1	1	2	2	2	11
合計(名)	38	37	42	42	43	44	47	51	50	50	46	46	536

10. まとめ

平成30年度はデイサービス和音の存在感を地域の方々へアピールし、利用者増員に繋げることが出来た。また、レクレーションや行事等、新たなことに挑戦し続け、利用者も職員も笑顔多く過ごすことが出来た。稼働率向上はしている状況だが、目標を達成する事が出来なかった。

次年度は更に和音の存在感を地域にアピールし、沢山の方に利用していただける様、地域住民との信頼関係を築き、利用者様との関わり第一に考えながら、稼働率の向上と、優心会在宅介護サービス事業所の連携、協力体制強化を意識しながら何事にも取り組みたい。