

⑤ かなで

<目次>

1. はじめに
2. 行事等実施状況
3. 契約者数状況（平成29年度との比較）
4. 実施地域別契約者一覧
5. 実施地域別契約者割合
6. 年齢別契約者割合（男性・女性・全体）
7. 要介護度別契約者割合（男性・女性・全体）
8. 契約者担当居宅介護支援事業所割合（紹介先事業所割合）
9. 年間要介護度別利用者数
10. 年間利用者推移（平成29年度との比較）
11. まとめ

## 1. はじめに

平成30年度は、テーマを「一念発起」と掲げさせていただき、職員一丸となり利用者様に満足していただけるような支援を尽くしてまいりました。広い庭を活かし、利用者様と一緒に作物を育てる楽しみを味わっていただけるよう野菜作りや外出でのレクリエーションも積極的に取り組んで参りました。

新規契約においては7件獲得する事ができた。入所や逝去などにより利用終了された方が6名との結果になりました。平成31年度は新規利用者様の獲得の為、さらに利用者様から求められるデイサービスであるよう、支援の内容を継続的に見直して参りたいと思います。

## 2. 行事等実施状況

実施月	内 容
平成30年 4月	童謡ボランティア ピアノボランティア 紙芝居ボランティア 花見外出（大平運動公園）
平成30年 5月	童謡ボランティア 手作りおやつ（どら焼き） 紙芝居ボランティア
平成30年 6月	童謡ボランティア ピアノボランティア 紫陽花見学（つがの里） 紙芝居ボランティア 手作りおやつ（チョコパフェ）
平成30年 7月	玩具ボランティア 手作りおやつ（アイス） 七夕祭り
平成30年 8月	ピアノボランティア 思川道の駅外出 童謡ボランティア 手作りおやつ（どら焼き）
平成30年 9月	敬老会 カブ・ほうれん草種蒔き 童謡ボランティア
平成30年10月	童謡ボランティア ピアノボランティア 紙芝居ボランティア かなで運動会
平成30年11月	栃木南小学校との交流会 焼き芋会 童謡ボランティア
平成30年12月	クリスマス会 明生クラブボランティア 童謡ボランティア ピアノボランティア
平成31年 1月	新春ビンゴ大会 手作りおやつ（カステラボール） 童謡ボランティア
平成31年 2月	ピアノ演奏ボランティア 節分豆撒き 童謡ボランティア バレンタインチョコ作り
平成31年 3月	ひな祭り 大平運動公園桜花見 童謡ボランティア じゃが芋種植え

### 3. 契約者数状況（平成29年度との比較）

<平成29年度>

月 男・女	4月	5月	6月	7月	8月	9月	10月	11月	12月	1月	2月	3月	合計 (名)
男性 (名)	0	0	-2	0	1	-1	-1	-1	0	0	0	0	-4
女性 (名)	0	0	-1	-1	-1	0	0	0	-1	0	0	1	-3
契約者 合計(名)	0	0	-3	-1	0	-1	-1	-1	-1	0	0	1	-7
契約者 総数(名)	20	20	17	16	16	15	14	13	12	12	12	13	15 (平均)

※平成30年3月31日現在

<平成30年度>

月 男・女	4月	5月	6月	7月	8月	9月	10月	11月	12月	1月	2月	3月	合計 (名)
男性 (名)	0	0	0	0	0	-1	0	0	0	0	0	0	-1
女性 (名)	1	0	-1	1	0	1	-1	2	0	-1	2	-1	3
契約者 合計(名)	1	0	0	1	0	0	-1	2	0	-1	2	-1	3
契約者 総数(名)	14	14	13	14	14	14	13	15	15	14	16	15	14.25 (平均)

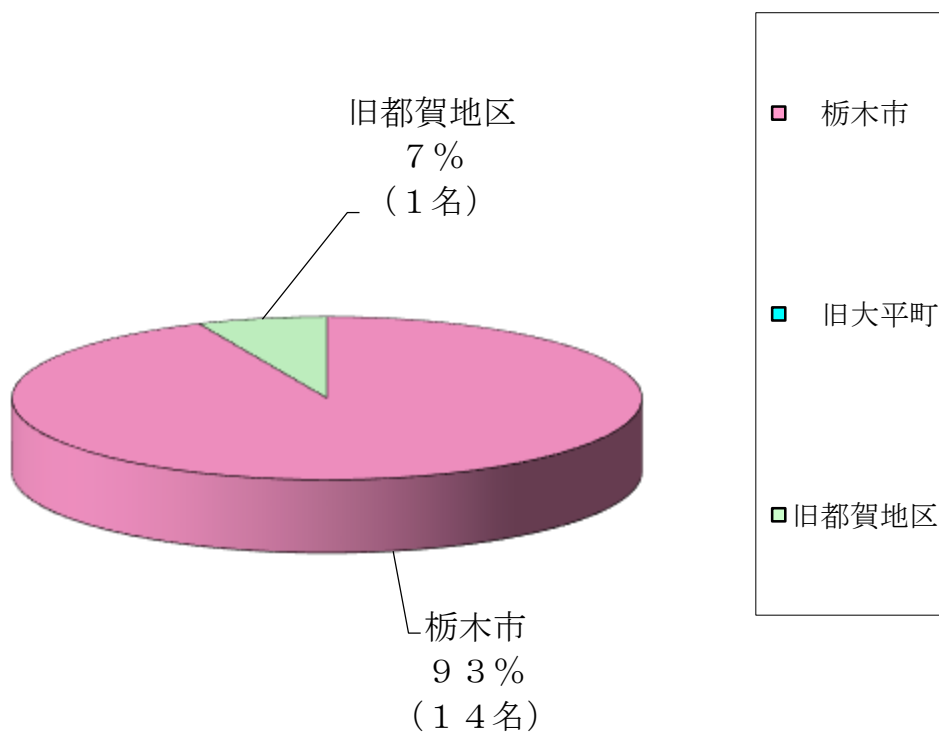
※平成31年3月31日現在

#### 4. 実施地域別契約者一覧

実 施 地 域		
旧栃木市	旧大平町	旧都賀地区
6名	0名	1名
平成30年度 契約者数		7名
契約者 総数		15名

※平成31年3月31日現在

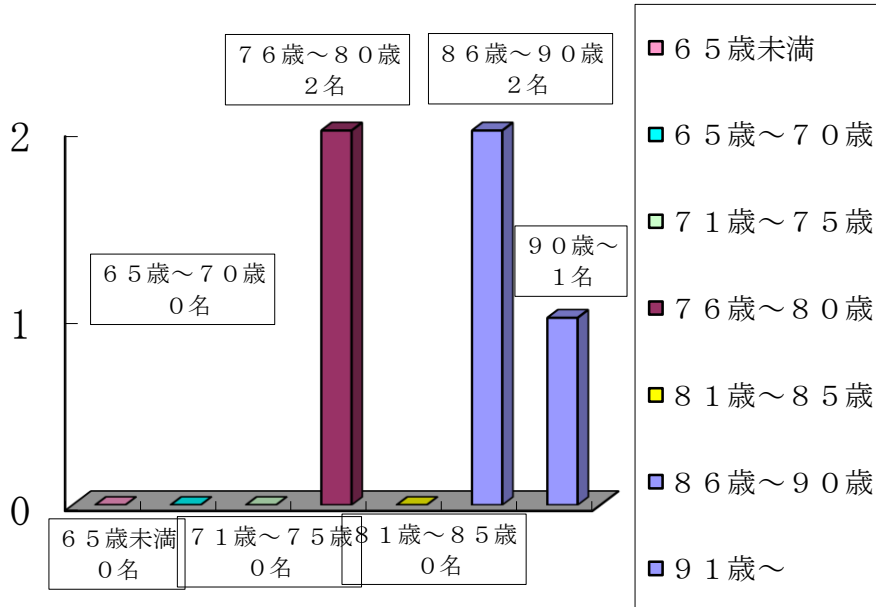
#### 5. 実施地域別契約者割合



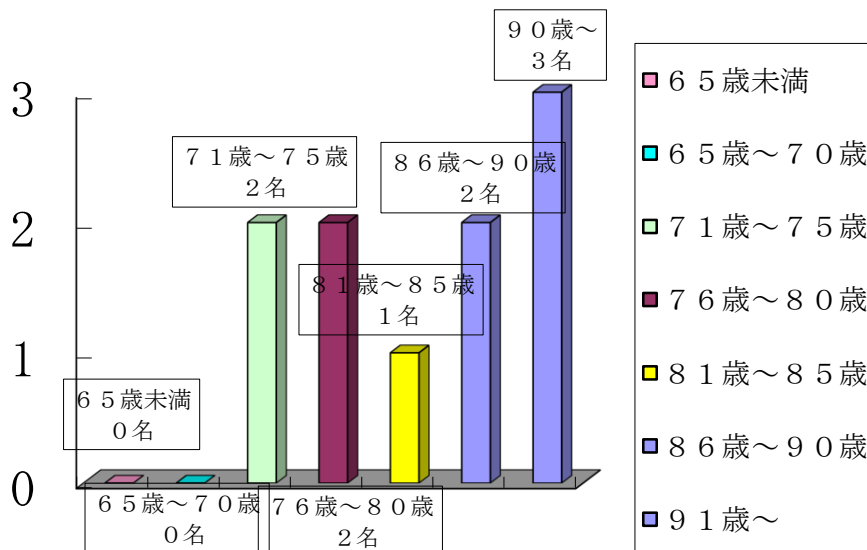
※平成31年3月31日現在

## 6. 年齢別契約者割合（男性・女性・全体）

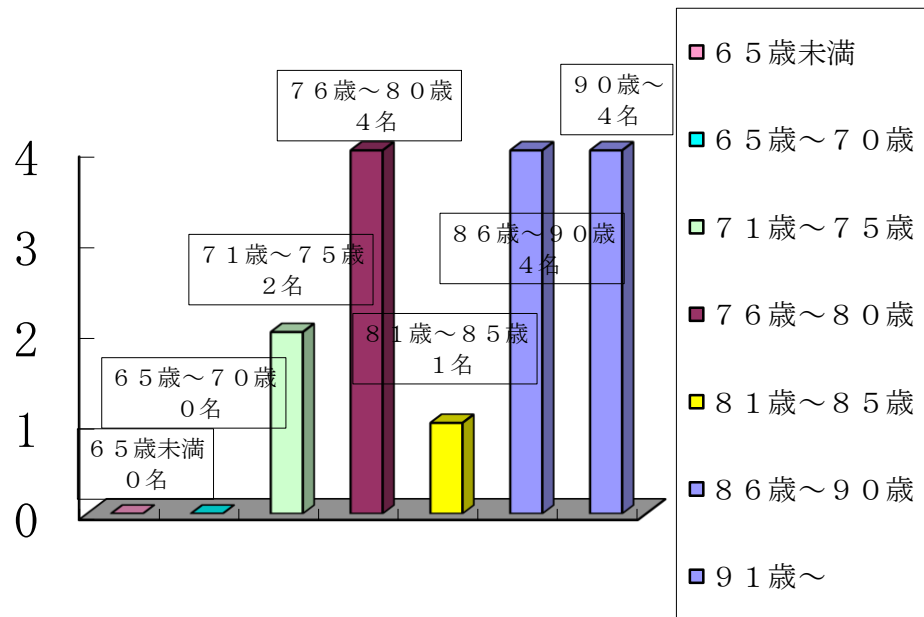
<男性> 契約者 5名



<女性> 契約者 10名



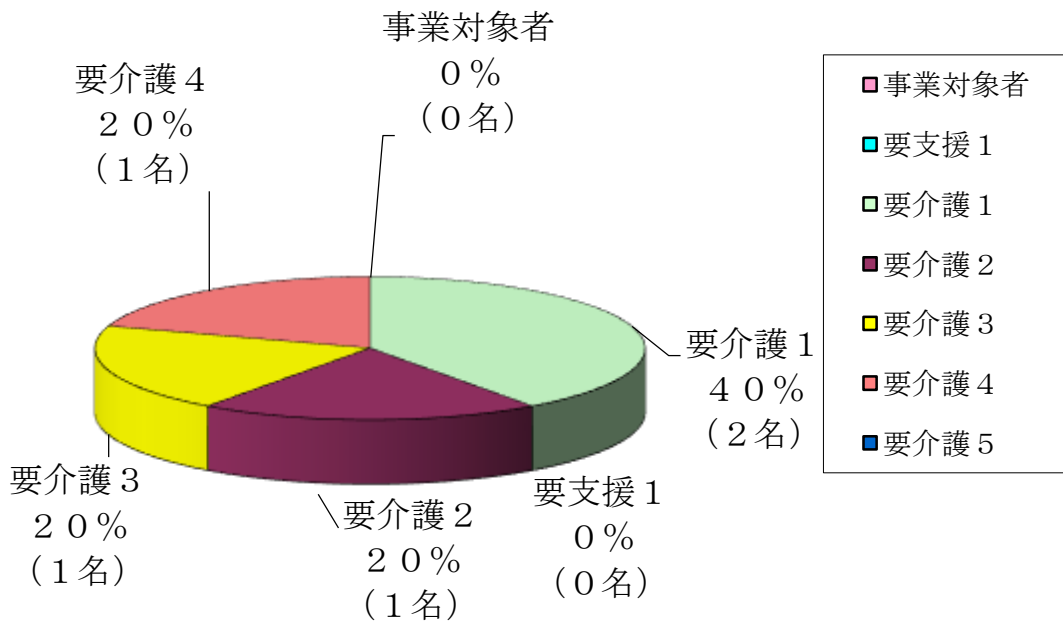
<全体> 契約者 15名



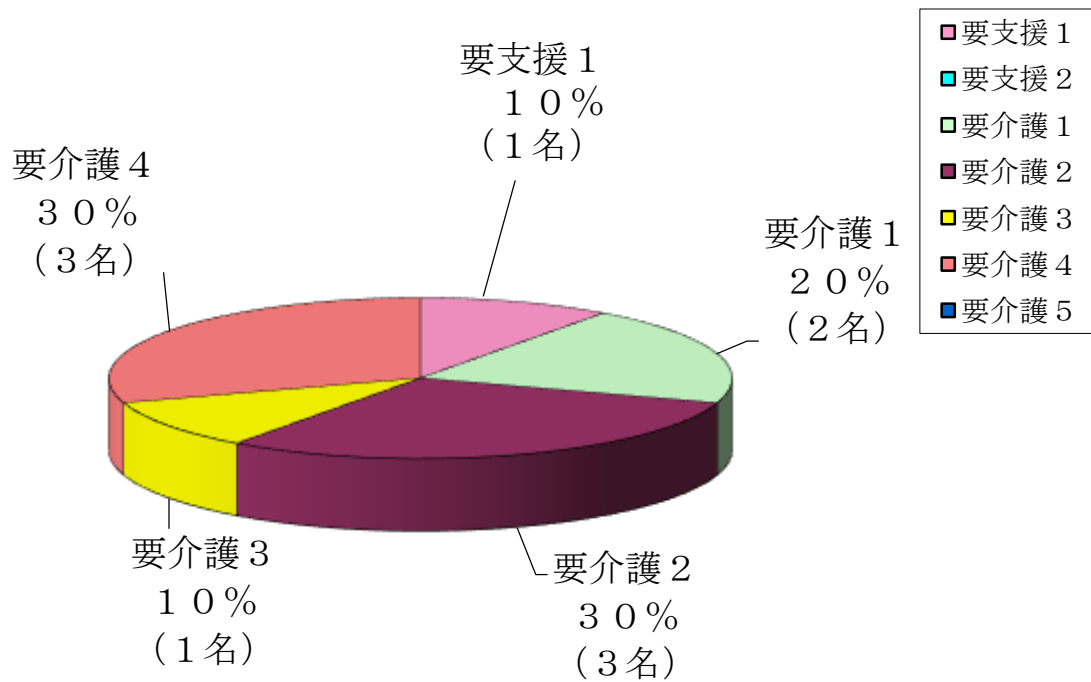
※平成31年3月31日現在

### 7. 要支援・要介護度別契約者割合 (男性・女性・全体)

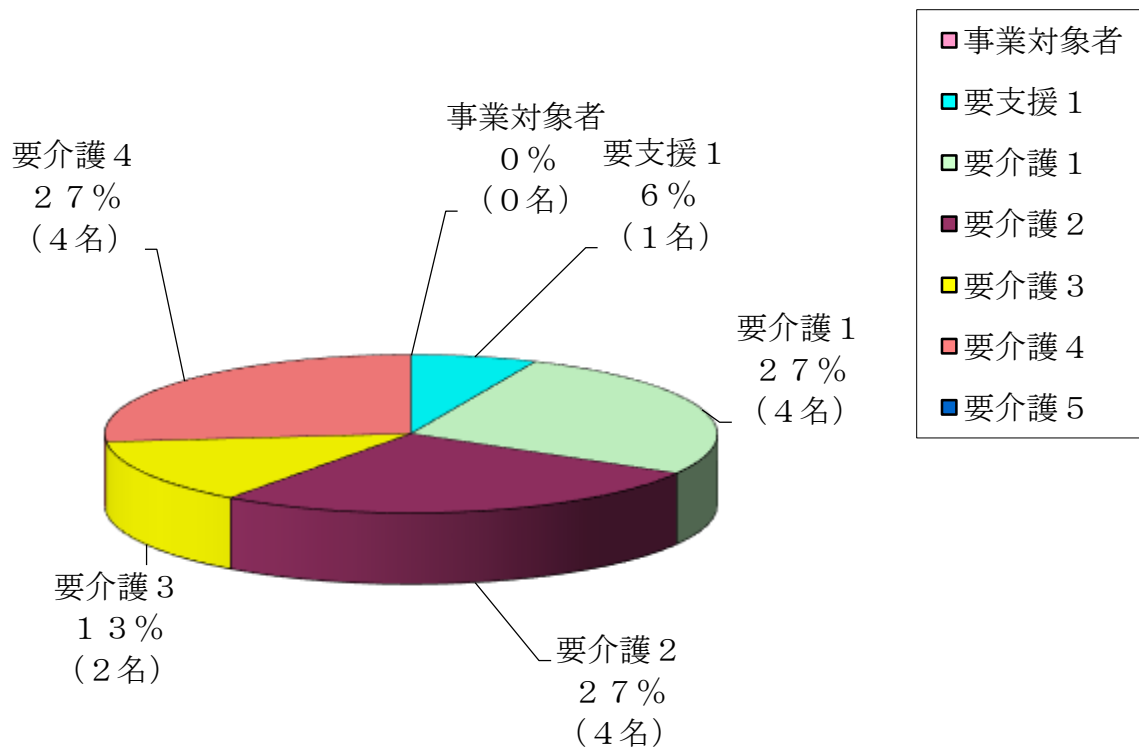
<男性> 契約者 5名



<女性> 契約者 10名



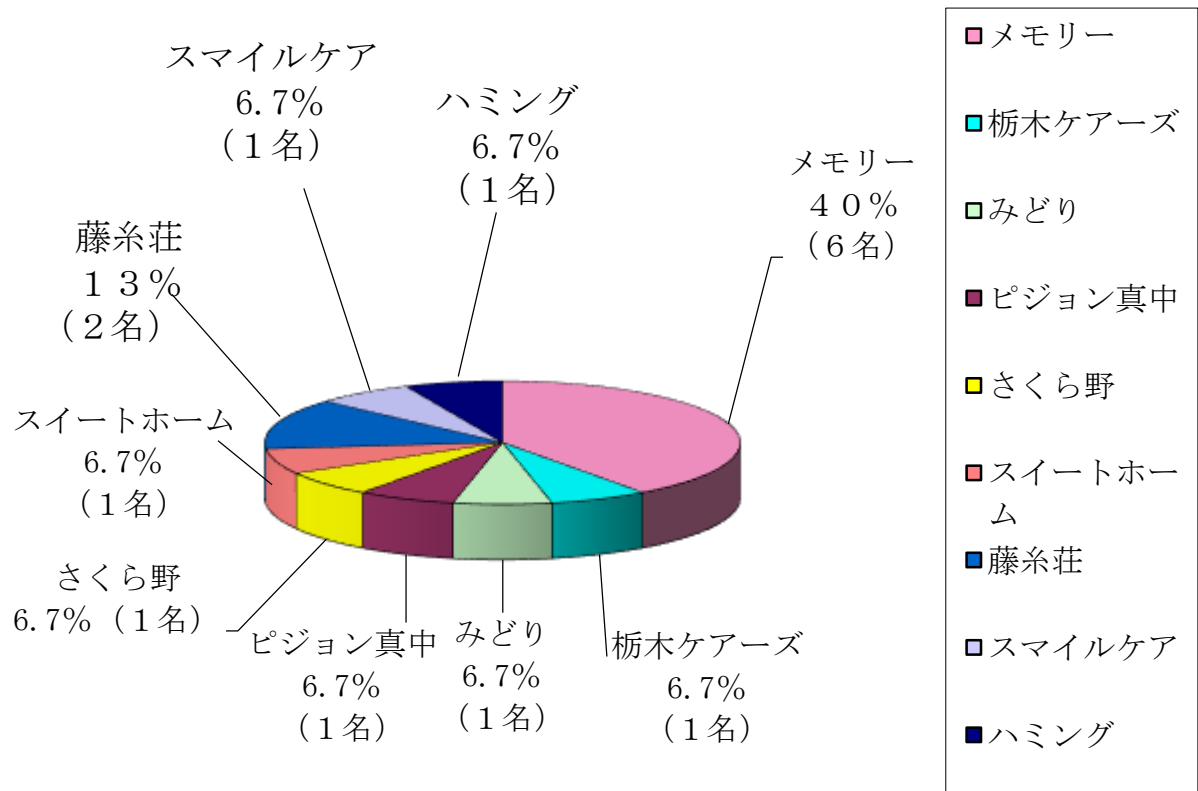
<全体> 契約者 15名



※平成31年3月31日現在

## 8. 契約者担当居宅介護支援事業所割合（紹介先事業所割合）

○契約者 15名



※平成31年3月31日現在



## 9. 年間要介護度別利用者数

	平成									平成			合 計 (名)
	30 年	5	6	7	8	9	10	11	12	31 年	2	3	
	4 月	月	月	月	月	月	月	月	月	1 月	月	月	
事業対象者	1	1	1	1	1	0	0	0	0	0	0	0	5
要支援1	1	1	0	0	0	0	0	0	0	0	1	1	4
要支援2	0	0	0	0	0	0	0	0	0	0	0	0	0
要介護1	3	3	3	4	4	4	4	4	4	2	3	3	41
要介護2	4	4	4	4	4	5	4	5	3	4	3	3	47
要介護3	2	2	1	1	1	1	1	1	1	2	2	2	17
要介護4	2	2	2	3	3	3	3	2	3	3	3	3	32
要介護5	0	0	0	0	0	0	0	0	0	0	0	0	0
合計(名)	13	13	11	13	13	13	12	12	11	11	12	12	146





## 1 1. まとめ

平成30年度は新規利用者獲得に努力をした。結果7名の新規を獲得する事が出来た。しかし、入所や逝去により6名の利用終了の結果となった。現状においても経営的に安定しない状況なので、今後も新規利用者獲得に向けて努力していき、ニーズに則した形で利用者様から求められる「人の集まる場所」であるよう、職員全員で取り組んでいきたい。